

מדריך למשתמש של Dell Vostro V131



דגם תקינה P18S
סוג תקינה P18S001

הערות, התראות ואזהרות

הערה:



"הערה" מציינת מידע חשוב המסייע להשתמש במחשב ביתר יעילות.

התראה:



"התראה" מציינת נזק אפשרי לחומרה או אובדן נתונים, במקרה של אי ציות להוראות..

אזהרה:



"אזהרה" מציינת אפשרות של נזק לרכוש, פגיעה גופנית או מוות.

המידע בפרסום זה עשוי להשתנות ללא הודעה.

© 2011 Dell Inc. כל הזכויות שמורות.

כל איסור מוחלט על העתקה מכל סוג של חומרים אלה ללא הרשאה בכתב מ-Dell Inc.

סימנים מסחריים ששימוש בטקסט זה: Dell™, הלוגו DELL™, Dell Precision™, Precision ON™, ExpressCharge™, Latitude™, Latitude ON™, OptiPlex™, Vostro™ ו-Wi-Fi Catcher™ הם סימנים מסחריים של Dell Inc. Intel®, Intel Corporation בארה"ב ובמדינות אחרות. AMD® הוא סימן מסחרי רשום ו-AMD Phenom™, AMD Opteron™, AMD Sempron™, AMD Athlon™, AMD Radeon™ ו-ATI FirePro™ הם סימנים מסחריים של Advanced Micro Devices, Inc. Microsoft®, Windows®, MS-DOS®, Windows Vista®, Windows Vista Start (התחל) של Windows Vista ו-Microsoft Corporation בארצות הברית ו/או במדינות אחרות. Office Outlook® הם סימנים מסחריים או סימנים מסחריים רשומים של Microsoft Corporation בארצות הברית ו/או במדינות אחרות. Blu-ray Disc™ הוא סימן מסחרי בבעלות Blu-ray Disc Association (BDA) וניתן ברשיון לשימוש על תקליטורים ונגנים. המילה Bluetooth® היא סימן מסחרי רשום בבעלות SIG, Inc Bluetooth® וכל שימוש של סימן שכזה על-ידי Dell Inc נעשה ברשיון. Wi-Fi® הוא סימן מסחרי רשום של Wireless Ethernet Compatibility Alliance, Inc.

ייתכן שייעשה שימוש בסימנים מסחריים ובשמות מסחריים אחרים בפרסום זה כדי להתייחס לישויות הטוענות לבעלות על הסימנים והשמות, או למוצרים שלהן. Dell Inc מוותרת על כל חלק קנייני בסימנים מסחריים ושמות מסחריים פרט לאלה שבבעלותה.

8 – 2011

Rev. A00

תוכן עניינים

2.....הערות, התראות ואזהרות

7.....פרק 1: טיפול במחשב

7..... לפני עבודה בתוך גוף המחשב

8..... כלים מומלצים

9..... כיבוי המחשב

9..... לאחר עבודה בתוך גוף המחשב

11.....פרק 2: הסרת כרטיס ה-Secure Digital (SD)

11..... התקנת כרטיס ה-Secure Digital (SD)

13.....פרק 3: הסרת הסוללה

14..... התקנת הסוללה

15.....פרק 4: הסרת כרטיס ה-Subscriber Identity Module (SIM)

16..... התקנת כרטיס ה-Subscriber Identity Module (SIM)

17.....פרק 5: הסרת המקלדת

18..... התקנת המקלדת

19.....פרק 6: הסרת כיסוי הבסיס

20..... התקנת כיסוי הבסיס

21.....פרק 7: הסרת הזיכרון

22..... התקנת הזיכרון

23.....פרק 8: הסרת הכונן הקשיח

24..... התקנת הכונן הקשיח

25.....פרק 9: הסרת משענת כף היד.....

26..... התקנת משענת כף היד

29.....פרק 10: הסרת כרטיס רשת התקשורת המקומית האלחוטית (WLAN).....

30..... התקנת כרטיס רשת התקשורת המקומית האלחוטית (WLAN)

31.....פרק 11: הסרת כרטיס רשת התקשורת המרחבית האלחוטית (WWAN).....

32..... התקנת רשת התקשורת המרחבית האלחוטית (WWAN)

33.....פרק 12: הסרת מכלול הצג.....

35..... התקנת מכלול הצג

37.....פרק 13: הסרת מסגרת הצג.....

38..... התקנת מסגרת הצג

39.....פרק 14: הסרת לוח הצג.....

41..... התקנת לוח הצג

43.....פרק 15: הסרת המצלמה.....

44..... התקנת המצלמה

45.....פרק 16: הסרת צירי הצג.....

47..... התקנת צירי הצג

49.....פרק 17: הסרת המאוורר התרמי.....

50..... התקנת המאוורר התרמי

51.....פרק 18: הסרת לוח המערכת.....

52..... התקנת לוח המערכת

55.....פרק 19: הסרת סוללת המטבע.....

56..... התקנת סוללת המטבע

57.....פרק 20: הסרת גוף הקירור.....

58..... התקנת גוף הקירור

61.....פרק 21: הסרת לוח ה-HDMI

62..... התקנת לוח ה-HDMI (ממשק מולטימדיה בהפרדה גבוהה)

63.....פרק 22: הסרת הרמקולים

64..... התקנת הרמקולים

65.....פרק 23: הסרת לוח הקלט/פלט

66..... התקנת לוח הקלט/פלט

67.....פרק 24: הסרת יציאת ה-DC-In

68..... התקנת יציאת ה-DC-in

71.....פרק 25: הסרת כבל ה-LVDS

72..... התקנת כבל ה-LVDS (איתות דיפרנציאל במתח נמוך)

73.....פרק 26: הגדרת מערכת

73..... סקירה של הגדרת המערכת

73..... כניסה להגדרת המערכת

73..... מסכי הגדרת המערכת

75..... אפשרויות התפריט System Setup (הגדרת המערכת)

79.....פרק 27: אבחון

79..... נוריות מצב התקנים

79..... מצב נורית

81..... קודי צפצופים לאבחון

82..... נוריות מצב מקלדת

83.....פרק 28: מפרט טכני

89.....פרק 29: פנייה אל Dell

89..... פנייה אל Dell

טיפול במחשב

לפני עבודה בתוך גוף המחשב

פעל לפי הנחיות הבטיחות הבאות כדי לסייע בהגנה על המחשב מפני נזק אפשרי וכדי לסייע בהבטחת בטיחותך האישית. אלא אם צוין אחרת, כל הליך מניח שמתקיימים התנאים הבאים:

- ביצעת את הפעולות המפורטות בסעיף 'עבודה בתוך גוף המחשב'.
- קראת את הוראות הבטיחות המצורפות למחשב.
- רכיב ניתן להחלפה או - אם נרכש בנפרד - להתקנה על ידי ביצוע הליך ההסרה בסדר הפוך.

אזהרה:



לפני עבודה בתוך גוף המחשב, קרא את הוראות הבטיחות שנלוות למחשב. לקבלת מידע נוסף על נוהלי הבטיחות המומלצים, עיין ב-Regulatory Compliance Homepage באתר www.dell.com/regulatory_compliance.

התראה:



ישנם תיקונים רבים שרק טכנאי שירות מוסמך יכול לבצע. עליך לבצע פתרון בעיות ותיקונים פשוטים בלבד כפי שמתיר תיעוד המוצר, או בהתאם להנחיות של השירות המקוון או השירות הטלפוני ושל צוות התמיכה. האחריות אינה מכסה נזק שייגרם עקב טיפול שאינו מאושר על-ידי Dell. קרא את הוראות הבטיחות המפורטות שצורפו למוצר ופעל על-פיהן.

התראה:



כדי למנוע פריקה אלקטרוסטטית, פרוק מעצמך חשמל סטטי באמצעות רצועת הארקה לפרק היד או נגיעה במשטח מתכת לא צבוע, כגון מחבר בגב המחשב.

התראה:



טפל ברכיבים ובכרטיסים בזהירות. אל תיגע ברכיבים או במגעים בכרטיס. החזק כרטיס בשוליו או בתושבת ההרכבה ממתכת. יש לאחוז ברכיבים כגון מעבד בקצוות ולא בפנינים.

התראה:



בעת ניתוק כבל, יש למשוך את המחבר או את לשונית המשיכה שלו ולא את הכבל עצמו. כבלים מסוימים מצוידים במחברים עם לשוניות נעילה; בעת ניתוק כבל מסוג זה, לחץ על לשוניות הנעילה לפני ניתוק הכבל. בעת הפרדת מחברים, החזק אותם ישר כדי למנוע כיפוף של הפינים שלהם. נוסף על כך, לפני חיבור כבל, ודא ששני המחברים מכוונים ומישרים כהלכה.

הערה:

צבעי המחשב ורכיבים מסוימים עשויים להיראות שונה מכפי שהם מופיעים במסמך זה.

כדי למנוע נזק למחשב, בצע את השלבים הבאים לפני תחילת העבודה בתוך גוף המחשב.

1. ודא שמשטח העבודה שטוח ונקי כדי למנוע שריטות על כיסוי המחשב.
2. כבה את המחשב (ראה כיבוי המחשב).
3. אם המחשב מחובר להתקן עגינה (מעוגן), כגון בסיס מדיה אופציונלי או סוללה, נתק אותו מהתקן העגינה.

התראה:

כדי לנתק כבל רשת, תחילה נתק את הכבל מהמחשב ולאחר מכן נתק אותו מהתקן הרשת.

4. נתק את כל כבלי הרשת מהמחשב.
5. נתק את המחשב ואת כל ההתקנים המחוברים משקעי החשמל שלהם.
6. סגור את התצוגה והפוך את המחשב על משטח עבודה שטוח.

הערה:

למניעת נזק ללוח המערכת, עליך להוציא את הסוללה הראשית לפני הטיפול במחשב.

7. הסר את הסוללה הראשית.
8. הפוך את המחשב עם הצד העליון כלפי מעלה.
9. פתח את הצג.
10. לחץ על לחצן ההפעלה כדי להאריק את לוח המערכת.

התראה:

כדי למנוע התחשמלות, נתק תמיד את המחשב משקע החשמל לפני פתיחת התצוגה.

התראה:

לפני נגיעה ברכיבים בתוך המחשב, הארק את עצמך על-ידי נגיעה במשטח מתכת לא צבוע, כגון המתכת על גב המחשב. במהלך העבודה, גע מדי פעם במשטח מתכת לא צבוע כדי לפרוק חשמל סטטי, העלול לפגוע ברכיבים פנימיים.

11. הוצא כרטיסי ExpressCards או Smart Cards מהחריצים שלהם.

כלים מומלצים

כדי לבצע את ההליכים המתוארים במסמך זה, ייתכן שתזדקק לכלים הבאים:

- מברג שטוח קטן
- מברג פיליפס #0
- מברג פיליפס #1
- להב חיתוך קטן מפלסטיק
- תקליטור של תוכנית עדכון Flash BIOS

כיבוי המחשב



התראה:

כדי להימנע מאובדן נתונים, שמור וסגור את כל הקבצים הפתוחים וצא מכל התוכניות הפתוחות לפני כיבוי המחשב.

1. כבה את מערכת ההפעלה:

• ב-Windows Vista:

לחץ על **Start (התחל)**, לאחר מכן לחץ על החץ בפינה הימנית התחתונה של תפריט **Start (התחלה)** כמוצג להלן ולבסוף לחץ על **Shut Down (כיבוי)**.



• ב-Windows XP:

לחץ על **Start (התחל)** → **Turn Off Computer (כיבוי המחשב)** → **Turn Off (כיבוי)**. המחשב יכבה בתום תהליך כיבוי של מערכת ההפעלה.

2. ודא שהמחשב וכל ההתקנים המחוברים כבויים. אם המחשב וההתקנים המחוברים לא נכבו באופן אוטומטי כאשר כיבית את מערכת ההפעלה, לחץ והחזק את לחצן ההפעלה במשך כ-4 שניות כדי לכבות אותם.

לאחר עבודה בתוך גוף המחשב

לאחר השלמת הליכי החלפה, הקפד לחבר התקנים חיצוניים, כרטיסים וכבלים לפני הפעלת המחשב.

התראה:



כדי שלא לגרום נזק למחשב, השתמש אך ורק בסוללה שנועדה לשימוש במחשב מסוים זה של Dell. אין להשתמש בסוללות המיועדות למחשבי Dell אחרים.

1. חבר את כל ההתקנים החיצוניים, כגון משכפל יציאות, סוללת slice או בסיס מדיה, והחזר למקומם את כל הכרטיסים, כגון ExpressCard.

2. חבר למחשב את כבלי הטלפון או הרשת.

התראה:



כדי לחבר כבל רשת, תחילה חבר את הכבל להתקן הרשת ולאחר מכן למחשב.

3. החזר את הסוללה למקומה.

4. חבר את המחשב ואת כל ההתקנים המחוברים לשקעי החשמל שלהם.

5. הפעל את המחשב.

2

הסרת כרטיס ה-SD (Secure Digital)

1. בצע את הפעולות המפורטות בסעיף לפני העבודה בתוך גוף המחשב.
2. לחץ על כרטיס ה-SD כלפי פנים כדי לשחררו מהמחשב.



3. אחוז בכרטיס ה-SD ומשוך אותו כדי לשחררו מהמחשב.



התקנת כרטיס ה-SD (Secure Digital)

1. החלק את כרטיס ה-SD להריץ שלו ולחץ עליו עד שייכנס למקומו בנקישה.
2. בצע את הפעולות המפורטות בסעיף לאחר העבודה בתוך גוף המחשב.

3

הסרת הסוללה

1. בצע את הפעולות המפורטות בסעיף לפני העבודה בתוך גוף המחשב.
2. הסר את כרטיס *Secure Digital (SD)*.
3. החלק את תפסי השחרור כדי לשחרר את הסוללה.



4. הסר את הסוללה מהמחשב.



התקנת הסוללה

1. הכנס את הסוללה לתא שלה.
2. החלק את הסוללה לחרוץ שלה עד שהיא תיכנס למקומה בנקישה.
3. התקן את כרטיס ה-*Secure Digital (SD)*.
4. בצע את הפעולות המפורטות בסעיף לאחר העבודה בתוך גוף המחשב.

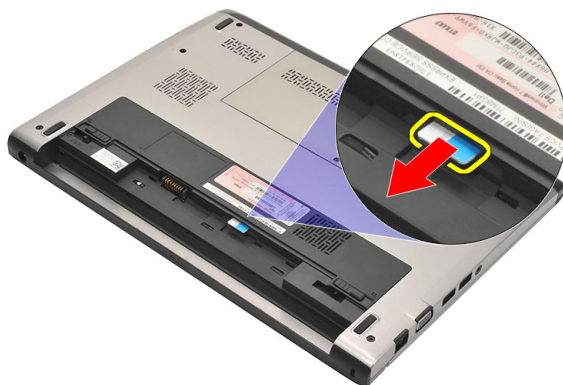
4

הסרת כרטיס ה-Subscriber Identity Module (SIM)

1. בצע את הפעולות המפורטות בסעיף לפני העבודה בתוך גוף המחשב.
2. הסר את הסוללה.
3. לחץ על כרטיס ה-SIM כלפי פנים כדי לשחררו מהמחשב.



4. אחזו בכרטיס ה-SIM ומשוך אותו כדי לשחררו מהמחשב.



התקנת כרטיס ה-SIM (Subscriber Identity Module)

1. הכנס את כרטיס ה-SIM להריץ.
2. התקן את הסוללה.
3. בצע את הפעולות המפורטות בסעיף לאחר העבודה בתוך גוף המחשב.

5

הסרת המקלדת

1. בצע את הפעולות המפורטות בסעיף לפני העבודה בתוך גוף המחשב.
2. הסר את הסוללה.
3. שחרר את המקלדת באמצעות מברג בעל ראש שטוח כדי להסיר את מחזיקי המקלדת שמהדקים את המקלדת למחשב.



4. הפוך את המקלדת והנח אותה על משענת כף היד.



5. הרום את התפס כדי לשחרר את כבל המקלדת ונתק אותו מלוח המערכת.



6. הרם את המקלדת והוצא אותה מהמחשב.



התקנת המקלדת

1. חבר את כבל המקלדת ללוח המערכת.
2. הכנס את המקלדת לתא שלה.
3. לחץ כלפי מטה עד שהמקלדת תיכנס למקומה במחשב בנקישה.
4. התקן את הסוללה.
5. בצע את הפעולות המפורטות בסעיף לאחר העבודה בתוך גוף המחשב.

6

הסרת כיסוי הבסיס

1. בצע את הפעולות המפורטות בסעיף לפני העבודה בתוך גוף המחשב.
2. הסר את הסוללה.
3. הסר את הבורג שמהדק את כיסוי הבסיס למחשב.



4. החלק את כיסוי הבסיס לכיוון גב המחשב. הרם והסר אותו מהמחשב.



התקנת כיסוי הבסיס

1. ישר את קצה כיסוי הבסיס על המחשב והחלק אותו על-גבי המחשב.
2. חזק את הבורג כדי להדק את כיסוי הבסיס למחשב.
3. התקן את הסוללה.
4. בצע את הפעולות המפורטות בסעיף לאחר העבודה בתוך גוף המחשב.

הסרת הזיכרון

1. בצע את הפעולות המפורטות בסעיף לפני העבודה בתוך גוף המחשב.
2. הסר את הסוללה.
3. הסר את כיסוי הבסיס.
4. שחרר את תפסי האחיזה ממודול הזיכרון עד שמודול הזיכרון יישלף ממקומו.



5. הסר את מודול הזיכרון מהמחשב.



התקנת הזיכרון

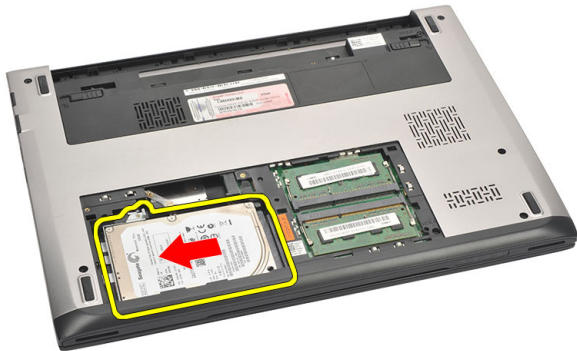
1. הכנס את מודול הזיכרון לתוך שקע הזיכרון.
2. לחץ על התפסים כדי להדק את מודול הזיכרון ללוח המערכת.
3. התקן את כיסוי הבסיס.
4. התקן את הסוללה.
5. בצע את הפעולות המפורטות בסעיף לאחר העבודה בתוך גוף המחשב.

הסרת הכונן הקשיח

1. בצע את הפעולות המפורטות בסעיף לפני העבודה בתוך גוף המחשב.
2. הסר את הסוללה.
3. הסר את כיסוי הבסיס.
4. הסר את הבורג שמהדק את הכונן הקשיח למקומו.



5. החלק את מודול הכונן הקשיח לצד שמאל.



6. שחרר והרם בעדינות את הכונן הקשיח והסר אותו מהמחשב.



7. הסר את הברגים שמהדקים את תושבת הכונן הקשיח לכוון הקשיח. הפרד את תושבת הכונן הקשיח מהכונן הקשיח.



התקנת הכונן הקשיח

1. ישור את תושבת הכונן הקשיח עם הכונן הקשיח.
2. חזק את הברגים בכונן הקשיח כדי להדק את תושבת הכונן הקשיח לכוון הקשיח.
3. החלק את הכונן הקשיח לתוך התא בלוח המערכת.
4. הברג חזרה את הבורג וחזק אותו כדי להדק את הכונן הקשיח למחשב.
5. התקן את כיסוי הבסיס.
6. התקן את הסוללה.
7. בצע את הפעולות המפורטות בסעיף לאחר העבודה בתוך גוף המחשב.

הסרת משענת כף היד

1. בצע את הפעולות המפורטות בסעיף לפני העבודה בתוך גוף המחשב.
2. הסר את הסוללה.
3. הסר את כיסוי הבסיס.
4. הסר את המקלדת.
5. הסרת הכונן הקשיח.
6. הסר את הברגים מתחתית המחשב, אשר מהדקים את משענת כף היד.



7. הסר את הברגים במשענת כף היד.



8. נתק את הכבלים הבאים:

- קורא טביעות אצבעות (1)
- לוח מדיה (2)
- משטח מגע (3)



9. בעזרת להב פלסטיקי, שחרר בעדינות את צדי משענת כף היד והסר אותה מהמחשב.



התקנת משענת כף היד

1. ישר את משענת כף היד במקומה המקורי במחשב והכנס אותה בעדינות למקומה עד שתישמע נקישה.
2. חבר את הכבלים הבאים למשענת כף היד:
 - קורא טביעות אצבעות (1)
 - לוח מדיה (2)
 - משטח מגע (3)
3. חזק את הברגים במשענת כף היד כדי להדק את משענת כף היד למקומה.

4. חזק את הברגים בבסיס התחתון של המחשב אשר מהדקים את משענת כף היד.
5. התקן את הכונן הקשיח.
6. התקן את המקלדת.
7. התקן את כיסוי הבסיס.
8. התקן את הסוללה.
9. בצע את הפעולות המפורטות בסעיף לאחר העבודה בתוך גוף המחשב.

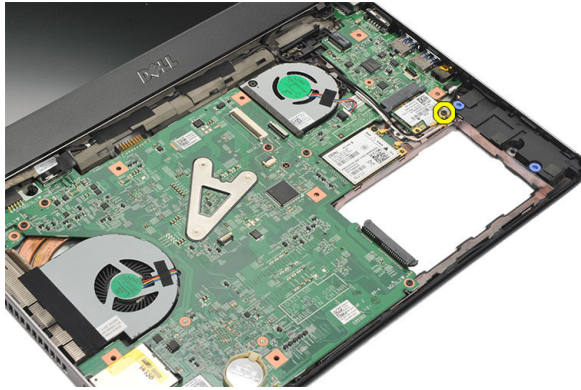
10

הסרת כרטיס רשת התקשורת המקומית (WLAN) האלחוטית

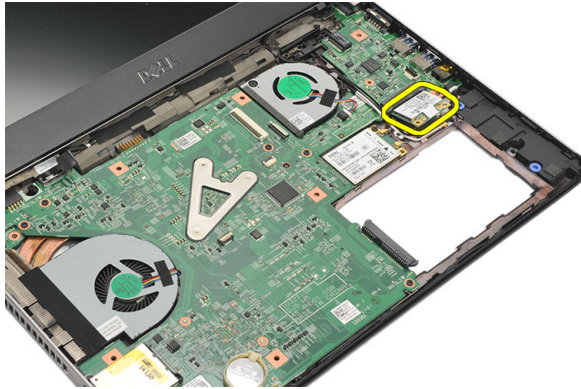
1. בצע את הפעולות המפורטות בסעיף לפני העבודה בתוך גוף המחשב.
2. הסר את הסוללה.
3. הסר את כיסוי הבסיס.
4. הסר את המקלדת.
5. הסר את הכונן הקשיח.
6. הסר את משענת כף היד.
7. נתק את כבלי האנטנה מכרטיס ה-WLAN.



8. הסר את הבורג שמהדק את כרטיס ה-WLAN ללוח המערכת.



9. הסר את כרטיס ה-WLAN.



התקנת כרטיס רשת התקשורת המקומית האלחוטית (WLAN)

1. הכנס את כרטיס ה-WLAN לחריץ שלו בזווית של 45 מעלות.
2. חבר את כבלי האנטנה למחברים המתאימים המסומנים בכרטיס ה-WLAN.
3. חזק את הברגים כדי להדק את כרטיס ה-WLAN למקומו.
4. התקן את משענת כף היד.
5. התקן את הכונן הקשיח.
6. התקן את המקלדת.
7. התקן את כיסוי הבסיס.
8. התקן את הסוללה.
9. בצע את הפעולות המפורטות בסעיף לאחר העבודה בתוך גוף המחשב.

הסרת כרטיס רשת התקשורת המרחבית האלחוטית (WWAN)

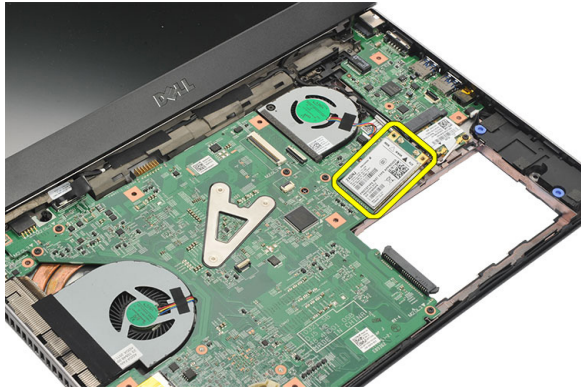
1. בצע את הפעולות המפורטות בסעיף לפני העבודה בתוך גוף המחשב.
2. הסר את הסוללה.
3. הסר את כיסוי הבסיס.
4. הסר את המקלדת.
5. הסר את הכונן הקשיח.
6. הסר את משענת כף היד.
7. נתק את כבלי האנטנה מכרטיס ה-WWAN.



8. הסר את הבורג שמהדק את כרטיס ה-WWAN ללוח המערכת.



9. הסר את כרטיס ה-WWAN.



התקנת רשת התקשורת המרחבית האלחוטית (WWAN)

1. הכנס את כרטיס ה-WWAN לחריץ שלו בוויית של 45 מעלות.
2. חבר את כבלי האנטנות למחברים המתאימים.
3. חזק את הבורג כדי להדק את כרטיס ה-WWAN למקומו.
4. התקן את משענת כף היד.
5. התקן את הכונן הקשיח.
6. התקן את המקלדת.
7. התקן את כיסוי הבסיס.
8. התקן את הסוללה.
9. בצע את הפעולות המפורטות בסעיף לאחר העבודה בתוך גוף המחשב.

הסרת מכלול הצג

1. בצע את הפעולות המפורטות בסעיף לפני העבודה בתוך גוף המחשב.
2. הסר את הסוללה.
3. הסר את כיסוי הבסיס.
4. הסר את המקלדת.
5. הסר את הכונן הקשיח.
6. הסר את משענת כף היד.
7. הסר את הברגים מבסיס המחשב אשר מהדקים את מכלול הצג.



8. הפוך את המחשב. נתק את כלבי ה-WLAN ו-WWAN ושחרר את הכבלים מתעלת הניתוב במארו הבסיס התחתון.



9. נתק את כבל הצג מהמחשב ושחרר אותו מתעלת הניתוב.



10. הסר את הבורג שמהדק את הציר הימני.



11. הרם בזהירות את מכלול הצג מבסיס המחשב.

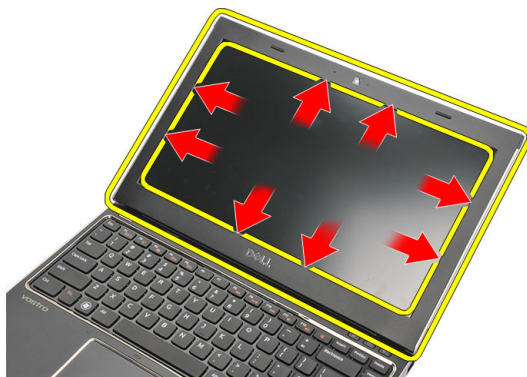


התקנת מכלול הצג

1. ישר את מכלול הצג אל בסיס המחשב.
2. חזק את הבורג כדי להדק את הציר הימני למקומו.
3. חזק את הברגים כדי להדק את מכלול הצג למארז הבסיס התחתון.
4. חבר את כבל הצג למחבר בלוח המערכת.
5. נתב את כבלי אנטנות ה-WLAN ו-WWAN לאורך תעלות הניתוב שלהם וחבר אותם למודולים המתאימים.
6. התקן את משענת כף היד.
7. התקן את הכונן הקשיח.
8. התקן את המקלדת.
9. התקן את כיסוי הבסיס.
10. התקן את הסוללה.
11. בצע את הפעולות המפורטות בסעיף לאחר העבודה בתוך גוף המחשב.

הסרת מסגרת הצג

1. בצע את הפעולות המפורטות בסעיף לפני העבודה בתוך גוף המחשב.
2. הסר את הסוללה.
3. הפרד בעדינות את מסגרת הצג מבפנים החוצה כדי לשחררה ממכלול הצג.



4. הרם את מסגרת הצג והסר אותה ממכלול הצג.



התקנת מסגרת הצג

1. ישר את מסגרת הצג עם מכלול הצג.
2. לחץ על מסגרת הצג החל מהפינה העליונה, והתקדם סביב המסגרת כולה עד שהיא תיכנס למקומה במכלול הצג בנקישה.
3. התקן את הסוללה.
4. בצע את הפעולות המפורטות בסעיף לאחר העבודה בתוך גוף המחשב.

הסרת לוח הצג

1. בצע את הפעולות המפורטות בסעיף לפני העבודה בתוך גוף המחשב.
2. הסר את הסוללה.
3. הסר את כיסוי הבסיס.
4. הסר את המקלדת.
5. הסר את משענת כף היד.
6. הסר את כרטיס רשת התקשורת המקומית האלחוטית (WLAN).
7. הסר את כרטיס רשת התקשורת המרחבית האלחוטית (WWAN).
8. הסר את מכלול הצג.
9. הסר את מסגרת הצג.
10. הסר את הברגים שמהדקים את לוח הצג למכלול הצג.



11. הפוך את לוח הצג על המקלדת.



12. קלף את סרט ההדבקה שמהדק את חיבור כבל ה-LVDS (איתות דיפרנציאל במתח נמוך) ללוח הצג.



13. נתק את כבל ה-LVDS מלוח הצג.



14. הסר את לוח הצג מהמחשב.

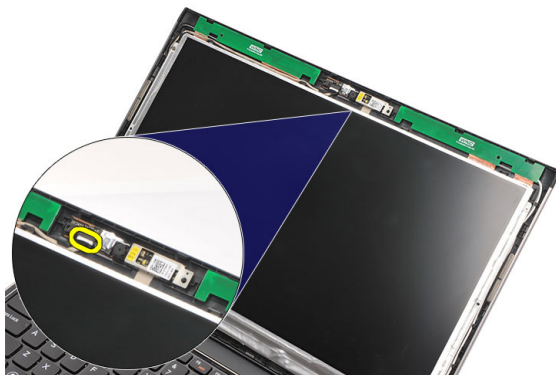


התקנת לוח הצג

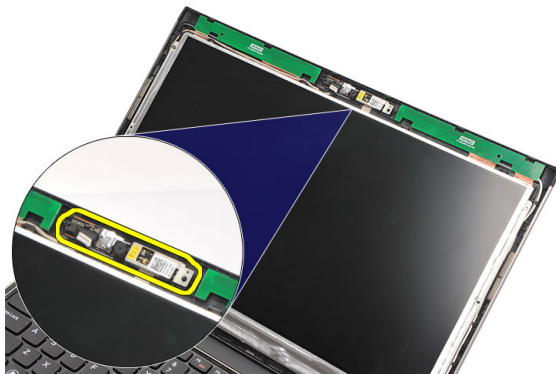
1. חבר את כבל הצג ללוח הצג והצמד את סרט ההדבקה כדי להדק את החיבור.
2. חבר את כבל ה-LVDS (איתות דיפרנציאל במתח נמוך) ללוח הצג.
3. החזר למקומו את סרט ההדבקה שמהדק את חיבור ה-LVDS ללוח הצג.
4. יישר את לוח הצג במקומו המקורי במכלול הצג.
5. חזק את הברגים כדי להדק את לוח הצג למכלול הצג.
6. התקן את מסגרת הצג.
7. התקן את מכלול הצג.
8. התקן את כרטיס רשת התקשורת המרחבית האלווית (WWAN).
9. התקן את כרטיס רשת התקשורת המקומית האלווית (WLAN).
10. התקן את משענת כף היד.
11. התקן את המקלדת.
12. התקן את כיסוי הבסיס.
13. התקן את הסוללה.
14. בצע את הפעולות המפורטות בסעיף לאחר העבודה בתוך גוף המחשב.

הסרת המצלמה

1. בצע את הפעולות המפורטות בסעיף לפני העבודה בתוך גוף המחשב.
2. הסר את הסוללה.
3. הסר את מסגרת הצג.
4. נתק את כבל המצלמה ממודול המצלמה.



5. קלף בזהירות את המצלמה ממודול המצלמה.



התקנת המצלמה

1. ישר את המצלמה על מודול המצלמה.
2. הצמד את סרט ההדבקה כדי להדק את המצלמה למקומה.
3. חבר את כבל המצלמה אל מודול המצלמה.
4. התקן את מסגרת הצג.
5. התקן את הסוללה.
6. בצע את הפעולות המפורטות בסעיף לאחר העבודה בתוך גוף המחשב.

הסרת צירי הצג

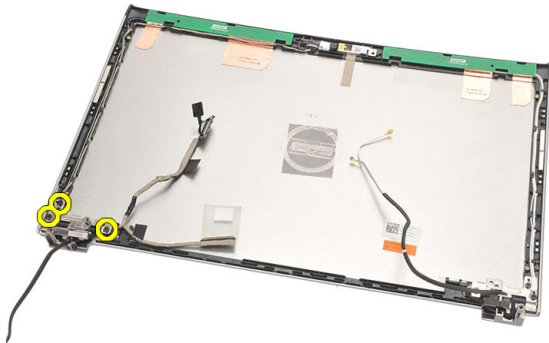
1. בצע את הפעולות המפורטות בסעיף לפני העבודה בתוך גוף המחשב.
2. הסר את הסוללה.
3. הסר את כיסוי הבסיס.
4. הסר את המקלדת.
5. הסר את הכונן הקשיח.
6. הסר את משענת כף היד.
7. הסר את לוח הצג.
8. הסר את מכלול הצג.
9. הסר את מסגרת הצג.
10. הסר את כבלי האנטנות האלחוטיות מצירי הצג השמאליים.



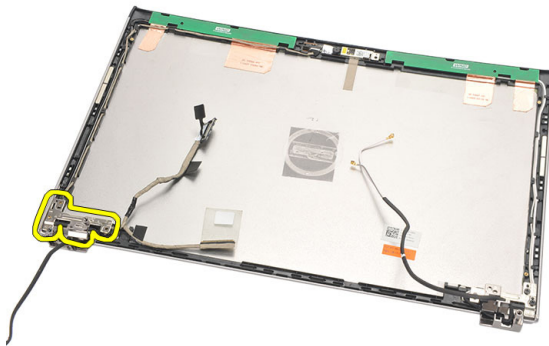
11. הסר את כבל ה-LVDS (איתות דיפרנציאל במתח נמוך) מציר הצג השמאלי.



12. הסר את הברגים שמהדקים את ציר הצג השמאלי לכיסוי האחורי של הצג.



13. הסר את ציר הצג השמאלי מהצג.



הערה: 

בצע את אותן פעולות כדי להסיר את ציר הצג הימני.

התקנת צירי הצג

1. ישר את ציר הצג במיקום המתאים.
2. חזק את הברגים כדי להדק את ציר הצג השמאלי.
3. חבר את כבלי LVDS (איתות דיפרנציאל מתח נמוך) ואת כבלי האלחוט בציר הצג השמאלי.
4. התקן את מסגרת הצג.
5. התקן את לוח הצג.
6. התקן את מכלול הצג.
7. התקן את משענת כף היד.
8. התקן את הכונן הקשיח.
9. התקן את המקלדת.
10. התקן את כיסוי הבסיס.
11. התקן את הסוללה.
12. בצע את הפעולות המפורטות בסעיף לאחר העבודה בתוך גוף המחשב.

הערה: 

בצע את אותן פעולות כדי להתקין את ציר הצג הימני.

הסרת המאוורר התרמי

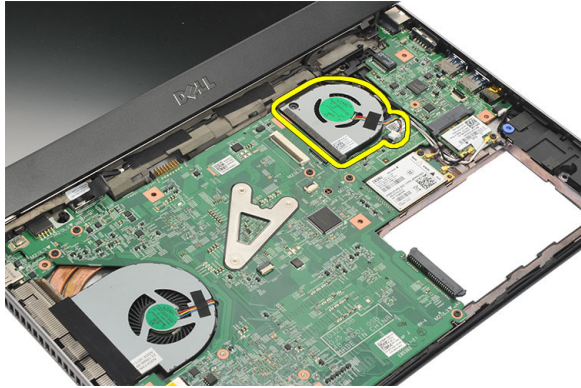
1. בצע את הפעולות המפורטות בסעיף לפני העבודה בתוך גוף המחשב.
2. הסר את הסוללה.
3. הסר את כיסוי הבסיס.
4. הסר את המקלדת.
5. הסר את הכונן הקשיח.
6. הסר את משענת כף היד.
7. נתק את כבל המאוורר התרמי מלוח הקלט/פלט.



8. הסר את הברגים שמהדקים את המאוורר התרמי למחשב.



9. הרם את המאוורר התרמי והסר אותו מהמחשב.

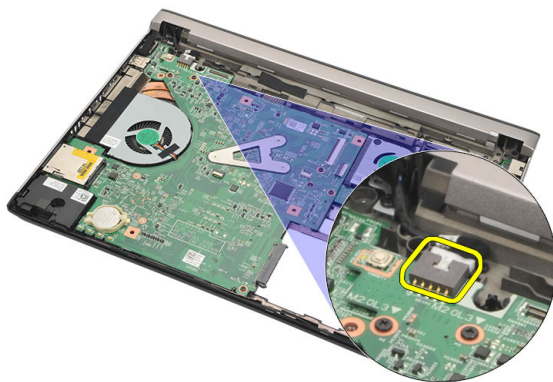


התקנת המאוורר התרמי

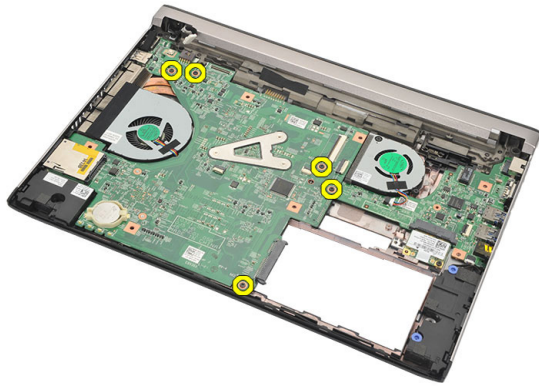
1. הכנס את המאוורר התרמי לתוך החריץ שלו.
2. חזק את הברגים כדי להדק את המאוורר התרמי למקומו.
3. התקן את משענת כף היד.
4. התקן את הכונן הקשיח.
5. התקן את המקלדת.
6. התקן את כיסוי הבטיס.
7. התקן את הסוללה.
8. בצע את הפעולות המפורטות בסעיף לאחר העבודה בתוך גוף המחשב.

הסרת לוח המערכת

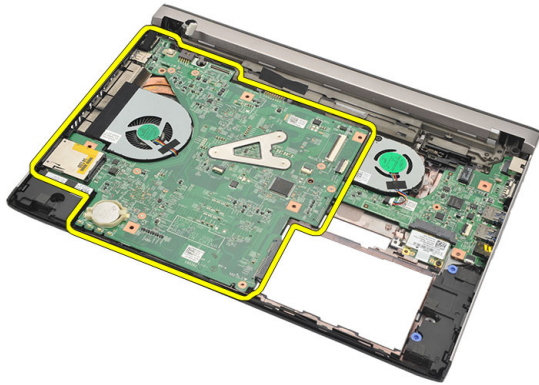
1. בצע את הפעולות המפורטות בסעיף לפני העבודה בתוך גוף המחשב.
2. הסר את הסוללה.
3. הסר את כרטיס *Subscriber Identity Module (SIM)*.
4. הסר את כרטיס ה-*Secure Digital (SD)*.
5. הסר את כיסוי הבסיס.
6. הסר את המקלדת.
7. הסר את הכונן הקשיח.
8. הסר את הזיכרון.
9. הסר את משענת כף היד.
10. הסר את כרטיס רשת התקשורת המרחבית האלחוטית (*WWAN*).
11. הסר את כרטיס רשת התקשורת המקומית האלחוטית (*WLAN*).
12. הסר את מכלול הצג.
13. נתק את כבל ה-DC-in מלוח המערכת.



14. הסר את הברגים שמהדקים את לוח המערכת לתושבת.



15. הרם את לוח המערכת והסר אותו מהמארז.



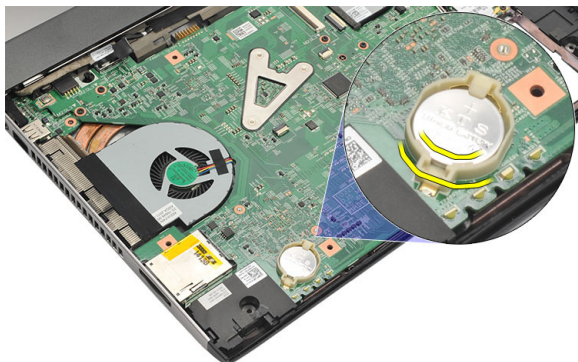
התקנת לוח המערכת

1. חבר את כבל החשמל DC-in ללוח המערכת.
2. הכנס את לוח המערכת לחריץ שלו.
3. חזק את הברגים כדי להדק את לוח המערכת למארז.
4. התקן את מכלול הצג.
5. התקן את כרטיס רשת התקשורת המרחבית האלחוטית (WWAN).
6. התקן את כרטיס רשת התקשורת המקומית האלחוטית (WLAN).
7. התקן את משענת כף היד.
8. התקן את הזיכרון.
9. התקן את הכונן הקשיח.
10. התקן את המקלדת.
11. התקן את כיסוי הבסיס.

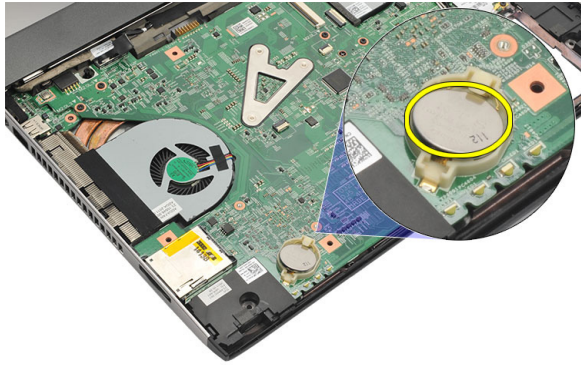
- 12. התקן את כרטיס ה-*Secure Digital (SD)*.
- 13. התקן את כרטיס ה-*Subscriber Identity Module (SIM)*.
- 14. התקן את הסוללה.
- 15. בצע את הפעולות המפורטות בסעיף לאחר העבודה בתוך גוף המחשב.

הסרת סוללת המטבע

1. בצע את הפעולות המפורטות בסעיף לפני העבודה בתוך גוף המחשב.
2. הסר את הסוללה.
3. הסר את כיסוי הבסיס.
4. הסר את המקלדת.
5. הסר את הכונן הקשיח.
6. הסר את משענת כף היד.
7. השתמש בלהב פלסטיק להוצאת סוללת המטבע.



8. הסר את סוללת המטבע מהמחשב.



התקנת סוללת המטבע

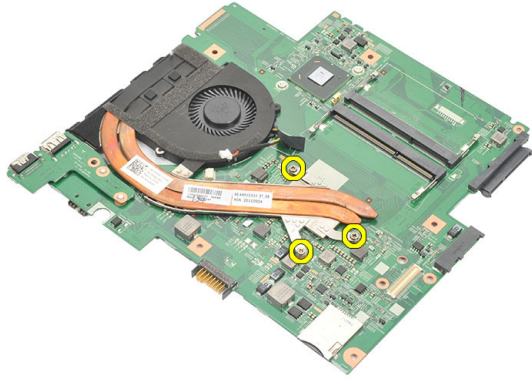
1. הכנס את סוללת המטבע לתא שלה.
2. התקן את משענת כף היד.
3. התקן את הכונן הקשיח.
4. התקן את המקלדת.
5. התקן את כיסוי הבסיס.
6. התקן את הסוללה.
7. בצע את הפעולות המפורטות בסעיף לאחר העבודה בחוץ גוף המחשב.

הסרת גוף הקירור

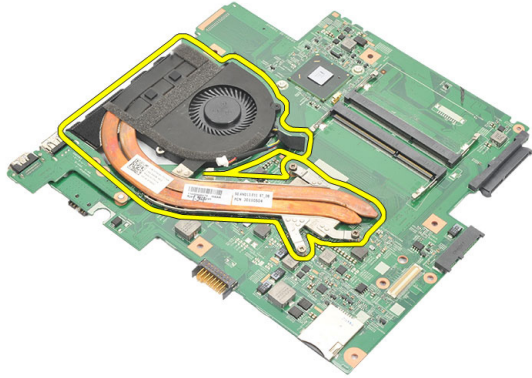
1. בצע את הפעולות המפורטות בסעיף לפני העבודה בתוך גוף המחשב.
2. הסר את הסוללה.
3. הסר את כרטיס *Subscriber Identity Module (SIM)*.
4. הסר את כרטיס ה-*Secure Digital (SD)*.
5. הסר את כיסוי הבסיס.
6. הסר את המקלדת.
7. הסר את הכונן הקשיח.
8. הסר את הזיכרון.
9. הסר את משענת כף היד.
10. הסר את כרטיס רשת התקשורת המרחבית האלחוטית (*WWAN*).
11. הסר את כרטיס רשת התקשורת המקומית האלחוטית (*WLAN*).
12. הסר את מכלול הצג.
13. הסר את לוח המערכת.
14. נתק את כבל מכלול גוף הקירור מלוח המערכת.



15. שחרר את בורגי החיווק שמהדקים את מכלול גוף הקירור ללוח המערכת.



16. הרם והסר את גוף הקירור מלוח המערכת.



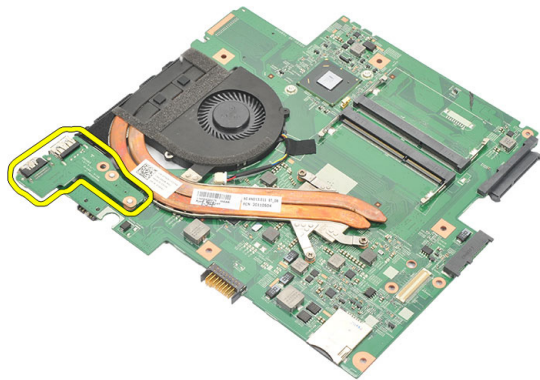
התקנת גוף הקירור

1. הכנס את גוף הקירור לתא שלו.
2. הברג את בורגי החיזוק כדי להדק את גוף הקירור למקומו.
3. חבר את כבל המאוורר ללוח המערכת.
4. התקן את לוח המערכת.
5. התקן את מכלול הצג.
6. התקן את כרטיס רשת התקשורת המרחבית האלווית (WWAN).
7. התקן את כרטיס רשת התקשורת המקומית האלווית (WLAN).
8. התקן את משענת כף היד.
9. התקן את הזיכרון.
10. התקן את הכונן הקשיח.
11. התקן את המקלדת.

- 12. התקן את כיסוי הבטיס.
- 13. התקן את כרטיס ה-*Secure Digital (SD)*.
- 14. התקן את כרטיס ה-*Subscriber Identity Module (SIM)*.
- 15. התקן את הסוללה.
- 16. בצע את הפעולות המפורטות בסעיף לאחר העבודה בתוך גוף המחשב.

הסרת לוח ה-HDMI

1. בצע את הפעולות המפורטות בסעיף לפני העבודה בתוך גוף המחשב.
2. הסר את הסוללה.
3. הסר את כרטיס ה-Subscriber Identity Module (SIM).
4. הסר את כרטיס ה-Secure Digital (SD).
5. הסר את כיסוי הבסיס.
6. הסר את המקלדת.
7. הסר את הכונן הקשיח.
8. הסר את הזיכרון.
9. הסר את משענת כף היד.
10. הסר את כרטיס רשת התקשורת המרחבית האלחוטית (WWAN).
11. הסר את רשת התקשורת המקומית האלחוטית (WLAN).
12. הסר את מכלול הצג.
13. הסר את לוח המערכת.
14. הסר את לוח ה-HDMI (ממשק מולטימדיה בהפרדה גבוהה) מהמארז.

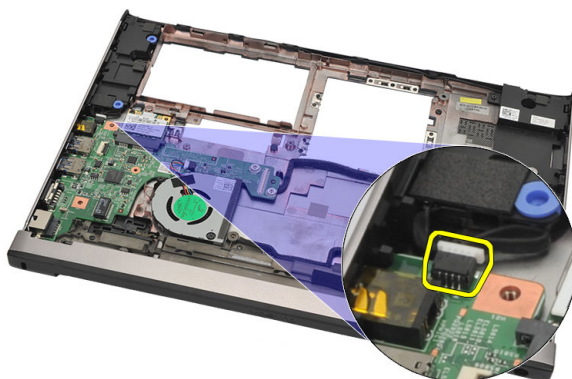


התקנת לוח ה-HDMI (ממשק מולטימדיה בהפרדה גבוהה)

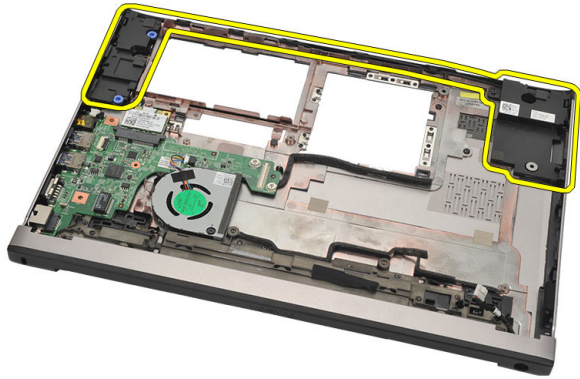
1. הכנס את לוח ה-HDMI לתא שלו.
2. התקן את לוח המערכת.
3. התקן את מכלול הצג.
4. התקן את כרטיס רשת התקשורת המרחבית האלחוטית (WWAN).
5. התקן את כרטיס רשת התקשורת המקומית האלחוטית (WLAN).
6. התקן את משענת כף היד.
7. התקן את הזיכרון.
8. התקן את הכונן הקשיח.
9. התקן את המקלדת.
10. התקן את כיסוי הבסיס.
11. התקן את כרטיס ה-SD Secure Digital (SD).
12. התקן את כרטיס ה-SIM Subscriber Identity Module (SIM).
13. התקן את הסוללה.
14. בצע את הפעולות המפורטות בסעיף לאחר העבודה בתוך גוף המחשב.

הסרת הרמקולים

1. בצע את הפעולות המפורטות בסעיף לפני העבודה בתוך גוף המחשב.
2. הסר את הסוללה.
3. הסר את כרטיס *(SIM) Subscriber Identity Module*.
4. הסר את כרטיס ה-*(SD) Secure Digital*.
5. הסר את כיסוי הבסיס.
6. הסר את המקלדת.
7. הסר את הכונן הקשיח.
8. הסר את הזיכרון.
9. הסר את משענת כף היד.
10. הסר את כרטיס רשת התקשורת המרחבית האלחוטית *(WWAN)*.
11. הסר את כרטיס רשת התקשורת המקומית האלחוטית *(WLAN)*.
12. הסר את מכלול הצג.
13. הסר את לוח המערכת.
14. נתק את כבל הרמקול מלוח הקלט/פלט *(I/O)*.



15. שלוף את כבל הרמקול מהמחזיק שלו והסר את הרמקולים מהמחשב.

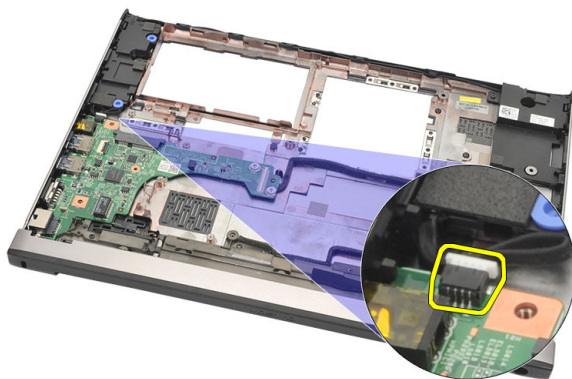


התקנת הרמקולים

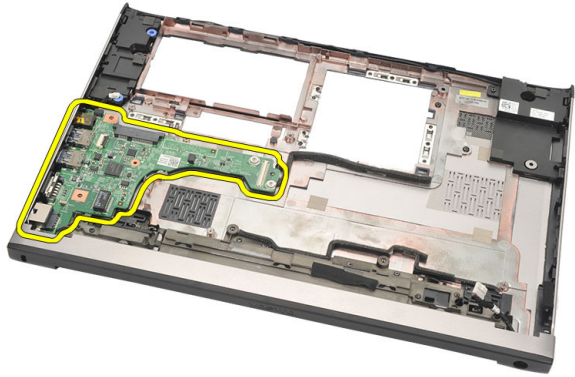
1. הנח את הרמקולים במיקומם המקורי.
2. השחל את כבל הרמקול לתוך התפסים כדי להדק את הרמקולים למקומם.
3. התקן את לוח המערכת.
4. התקן את מכלול הצג.
5. התקן את כרטיס רשת התקשורת המרחבית האלחוטית (WWAN).
6. התקן את כרטיס רשת התקשורת המקומית האלחוטית (WLAN).
7. התקן את משענת כף היד.
8. התקן את הזיכרון.
9. התקן את הכונן הקשיח.
10. התקן את המקלדת.
11. התקן את כיסוי הבסיס.
12. התקן את כרטיס ה-*Secure Digital (SD)*.
13. התקן את כרטיס ה-*Subscriber Identity Module (SIM)*.
14. התקן את הסוללה.
15. בצע את הפעולות המפורטות בסעיף לאחר העבודה בתוך גוף המחשב.

הסרת לוח הקלט/פלט

1. בצע את הפעולות המפורטות בסעיף לפני העבודה בתוך גוף המחשב.
2. הסר את הסוללה.
3. הסר את כרטיס *Subscriber Identity Module (SIM)*.
4. הסר את כרטיס ה-*Secure Digital (SD)*.
5. הסר את כיסוי הבסיס.
6. הסר את המקלדת.
7. הסר את הכונן הקשיח.
8. הסר את הזיכרון.
9. הסר את משענת כף היד.
10. הסר את כרטיס רשת התקשורת המקומית האלחוטית (*WLAN*).
11. הסר את כרטיס רשת התקשורת המרחבית האלחוטית (*WWAN*).
12. הסר את גוף הקירור.
13. הסר את מכלול הצג.
14. הסר את לוח המערכת.
15. נתק את כבל הרמקול מלוח הקלט/פלט.



16. הסר את לוח הקלט/פלט מהמארז.

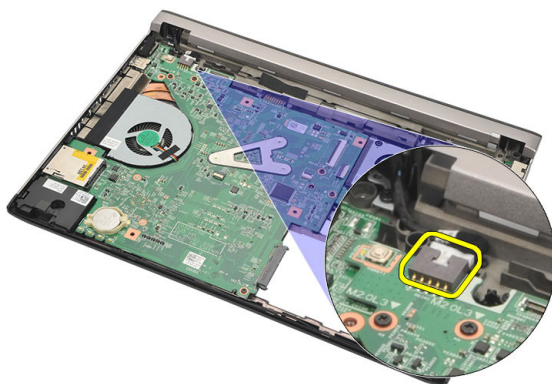


התקנת לוח הקלט/פלט

1. הכנס את כרטיס הקלט/פלט לתוך התריץ המיועד לו.
2. חבר את כבל הרמקול ללוח הקלט/פלט.
3. התקן את לוח המערכת.
4. התקן את מכלול הצג.
5. התקן את גוף הקידוד.
6. התקן את כרטיס רשת התקשורת המרחבית האלחוטית (WWAN).
7. התקן את כרטיס רשת התקשורת המקומית האלחוטית (WLAN).
8. התקן את משענת כף היד.
9. התקן את הזיכרון.
10. התקן את הכונן הקשיח.
11. התקן את המקלדת.
12. התקן את כיסוי הבסיס.
13. התקן את כרטיס ה-*Secure Digital (SD)*.
14. התקן את כרטיס ה-*Subscriber Identity Module (SIM)*.
15. התקן את הסוללה.
16. בצע את הפעולות המפורטות בסעיף לאחר העבודה בתוך גוף המחשב.

הסרת יציאת ה-DC-In

1. בצע את הפעולות המפורטות בסעיף לפני העבודה בתוך גוף המחשב.
2. הסר את הסוללה.
3. הסר את כרטיס ה-Subscriber Identity Module (SIM).
4. הסר את כרטיס ה-Secure Digital (SD).
5. הסר את כיסוי הבסיס.
6. הסר את המקלדת.
7. הסר את הכונן הקשיח.
8. הסר את הזיכרון.
9. הסר את משענת כף היד.
10. הסר את כרטיס רשת התקשורת המרחבית האלחוטית (WWAN).
11. הסר את כרטיס רשת התקשורת המקומית האלחוטית (WLAN).
12. הסר את מכלול הצג.
13. נתק את כבל ה-DC-in מלוח המערכת.



14. הסר את הבורג שמהדק את יציאת ה-DC-in.



15. הרם את יציאת ה-DC-in והסר אותה מהבסיס התחתון.



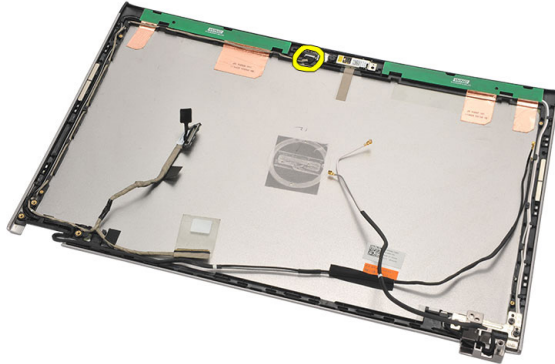
התקנת יציאת ה-DC-in

1. החזר את יציאת ה-DC-In לתא שלה.
2. חזק את הבורג היחיד כדי להדק את יציאת ה-DC-in למקומה.
3. חבר את כבל החשמל ה-DC-in ללוח המערכת.
4. התקן את מכלול הצג.
5. התקן את כרטיס רשת התקשורת המרחבית האלווית (WWAN).
6. התקן את כרטיס רשת התקשורת המקומית האלווית (WLAN).
7. התקן את משענת כף היד.
8. התקן את הזיכרון.
9. התקן את הכונן הקשיח.
10. התקן את המקלדת.
11. התקן את כיסוי הבסיס.

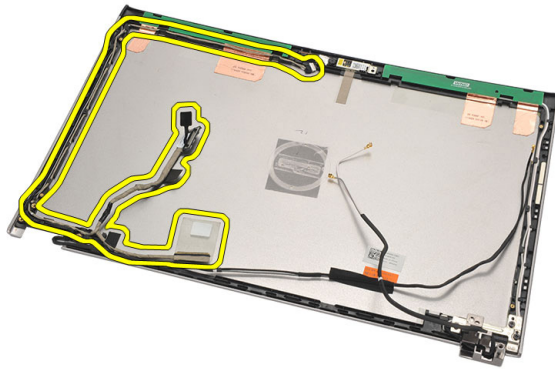
- 12. התקן את כרטיס ה-*Secure Digital (SD)*.
- 13. התקן את כרטיס ה-*Subscriber Identity Module (SIM)*.
- 14. התקן את הסוללה.
- 15. בצע את הפעולות המפורטות בסעיף לאחר העבודה בתוך גוף המחשב.

הסרת כבל ה-LVDS

1. בצע את הפעולות המפורטות בסעיף לפני העבודה בתוך גוף המחשב.
2. הסר את הסוללה.
3. הסר את כיסוי הבסיס.
4. הסר את המקלדת.
5. הסר את הכונן הקשיח.
6. הסר את משענת כף היד.
7. הסר את לוח הציג.
8. הסר את מכלול הציג.
9. הסר את ציד הציג.
10. נתק את כבל ה-LVDS (איתות דיפרנציאל במתח נמוך) ממודול המצלמה.



11. שלוף את כבל ה-LVDS מהמחזיק שלו והסר אותו מהכיסוי העליון של הציג.



התקנת כבל ה-LVDS (איתות דיפרנציאל במתח נמוך)

1. נתב את כבלי ה-LVDS לתוך המחזיק שלו בכיסוי העליון של הצג.
2. חבר את כבל ה-LVDS למודול המצלמה.
3. התקן את ציר הצג.
4. התקן את מכלול הצג.
5. התקן את לוח הצג.
6. התקן את משענת כף היד.
7. התקן את הכונן הקשיח.
8. התקן את המקלדת.
9. התקן את כיסוי הבסיס.
10. התקן את הסוללה.
11. בצע את הפעולות המפורטות בסעיף לאחר העבודה בתוך גוף המחשב.

הגדרת מערכת

סקירה של הגדרת המערכת

System Setup (הגדרת המערכת) מאפשרת לך לבצע את הפעולות הבאות:

- לשנות את מידע התצורה של המערכת לאחר הוספה, שינוי או הסרה של חומרה במחשב.
 - להגדיר או לשנות אפשרות שניתנת לבחירה על-ידי המשתמש, כגון סיסמת המשתמש.
 - לקרוא את כמות הזיכרון הנוכחית או להגדיר את סוג הכונן הקשיח שמוחקן.
- לפני השימוש בהגדרת המערכת, מומלץ לרשום את המידע שבמסך הגדרת המערכת לעיון בעתיד.

התראה:



אם אינך משתמש מומחה, אל תשנה את ההגדרות של תוכנית זו. שינויים מסוימים עלולים לגרום לתקלות בפעולת המחשב.

כניסה להגדרת המערכת

1. הפעל (או הפעל מחדש) את המחשב.
2. כאשר יוצג הלוגו הכחול של DELL, עליך להמתין להופעת ההנחיה F2.
3. כאשר מופיעה ההנחיה F2, הקש מיד <F2>.

הערה:



- ההנחיה F2 מציינת שהמקלדת אותחלה. הנחיה זו עשויה להופיע במהירות רבה, כך שעליך לשים לב להופעתה ולאחר מכן להקיש <F2>. אם תקיש <F2> לפני קבלת ההנחיה, הקשה זו תאבד.
4. אם אתה ממתין זמן רב מדי והלוגו של מערכת ההפעלה מופיע, המשך להמתין עד אשר יופיע שולחן העבודה של Microsoft Windows. לאחר מכן, כבה את המחשב ונסה שוב.

מסכי הגדרת המערכת

Menu (תפריט) — מופיע בראש חלון הגדרת המערכת. שדה זה כולל תפריט המאפשר גישה לאפשרויות הגדרת המערכת. הקש על המקשים < חץ שמאלה > או < חץ ימינה > כדי לנווט. כאשר אפשרות ב-**Menu** (תפריט) מסומנת, האפשרויות להגדרת החומרה במחשב מוצגות **Options list** (רשימת האפשרויות).

Options List (רשימת האפשרויות) — מופיע בצד ימין של חלון הגדרת המערכת. בשדה זה מוצגות התכונות שמגדירות את תצורת המחשב, כולל חומרות שמותקנות, חסכון בחשמל ותכונות אבטחה. גלול למעלה ולמטה ברשימה באמצעות החצים למעלה ולמטה. כאשר אפשרות מסומנת, ההגדרות הנוכחיות והזמינות של האפשרות מופיעות ב-**Options Field** (שדה אפשרויות).

Options Field (שדה אפשרויות) — מופיע בצד ימין של חלון הגדרת המערכת וכולל עזרה אודות האפשרות שנבחרה ב-**Options List** (רשימת האפשרויות).

ומכיל מידע אודות כל אפשרות הרשומה ב-**Options List** (רשימת האפשרויות). בשדה זה באפשרותך להציג מידע אודות המחשב ולערוך שינויים בהגדרות הנוכחיות. הקש על **<Enter>** כדי לערוך שינויים בהגדרות הנוכחיות. הקש על **<ESC>** כדי לחזור ל-**Options List** (רשימת האפשרויות).

הערה: 

לא כל האפשרויות הרשומות בשדה האפשרויות ניתנות לשינוי.

Key Functions (פונקציות מקשים) — שדה זה מוצג מתחת ל-**Options Field** (שדה האפשרויות) ומציג את המקשים והפונקציות המוקצות להם בשדה הגדרת המערכת הפעיל.

היעזר במקשים הבאים לצורך ניווט במסכי הגדרת המערכת:

פעולה	הקשה
מציג מידע אודות כל פריט שנבחר בהגדרת המערכת.	< F2 >
יציאה מהתצוגה הנוכחית או העברת התצוגה הנוכחית אל הרף Exit (יציאה) בהגדרת המערכת.	< Esc >
בחר בפריט שברצונך להציג.	< חץ למעלה > או < חץ למטה >
בחר בתפריט שברצונך להציג.	< חץ שמאלה > או < חץ ימינה >
שנה ערך קיים של פריט.	+ או -
בחר בתפריט המשנה או בצע פקודה.	< Enter >
טען את ברירת המחדל של ההגדרה.	< F9 >
שמור את התצורה הנוכחית וצא מהגדרת המערכת.	< F10 >

אפשרויות התפריט System Setup (הגדרת המערכת)

Main (ראשי)

הכרטיסייה Main (ראשי) מפרטת את תכונות החומרה העיקריות של המחשב. הטבלה שלהלן מגדירה את הפונקציה של כל אפשרות.

מידע מערכת	הצגת מספר הדגם של המחשב.
System Time (שעת מערכת)	איפוס השעה שבשעון הפנימי של המחשב.
System Date (תאריך מערכת)	איפוס התאריך שביומן הפנימי של המחשב.
BIOS Version (גרסת BIOS)	הצגת המהדורה של ה-BIOS.
שם המוצר	הצגת שם המוצר ומספר הדגם.
Service Tag (תג שירות)	הצגת תג השירות של המחשב.
Asset Tag (תג נכס)	הצגת תג הנכס של המחשב (אם זמין).

Processor Information (מידע אודות המעבד)

CPU Type (סוג ה-CPU)	הצגת סוג המעבד.
CPU Speed (מהירות CPU)	הצגת המהירות של המעבד.
CPU ID (מזהה CPU)	הצגת מזהה המעבד.
L1 Cache Size (גודל מטמון L1)	הצגת גודל מטמון L1 של המעבד.
L2 Cache Size (גודל מטמון L2)	הצגת גודל מטמון L2 של המעבד.
L3 Cache Size (גודל מטמון L3)	הצגת גודל מטמון L3 של המעבד.

Memory Information (מידע אודות זיכרון)

Extended Memory (זיכרון מורחב)	הצגת הזיכרון המותקן במחשב.
System Memory (זיכרון מערכת)	הצגת הזיכרון המובנה במחשב.
Memory Speed (מהירות זיכרון)	הצגת מהירות הזיכרון.

Device Information (מידע אודות התקנים)

Fixed HDD (כונן קשיח קבוע)	הצגת מספר הדגם והקיבולת של הכונן הקשיח.
AC Adapter Type (סוג מתאם זרם חילופין)	הצגת סוג מתאם זרם חילופין.

Advanced (מתקדם)

בכרטיסייה Advanced (מתקדם) תוכל להגדיר פונקציות שונות המשפיעות על ביצועי המחשב. הטבלה שלהלן מגדירה את הפונקציה של כל אפשרות ואת ערך ברירת המחדל שלהן.

ברירת המחדל: Enabled (מופעל)	הפעל או השבת את תכונת Intel SpeedStep של Intel.	Intel SpeedStep
ברירת המחדל: Enabled (מופעל)	הפעל או השבת את תכונת הווירטואליזציה של Intel.	Virtualization (ווירטואליזציה)
ברירת המחדל: Enabled (מופעל)	מאפשר או מנטרל את ספק הכוח לכרטיס ממשק הרשת (NIC) המובנה	Integrated NIC (בקר רשת משולב)
ברירת המחדל: Enabled (מופעל)	הפעל או השבת את התכונה USB הדמיית	USB Emulation (הדמיית USB)
ברירת המחדל: Enabled (מופעל)	הפעל או השבת את התכונה USB powershare	USB Powershare
ברירת המחדל: Disabled (מושבת)	מאפשר להתקני USB להעיר את המחשב ממצב המתנה. תכונה זו מופעלת רק כאשר מתאם זרם החילופין מחובר.	USB Wake Support (תמיכה בהתעוררות USB)
ברירת המחדל: AHCI	שינוי מצב בקר ה-SATA ל-AHCI או AHCI.	SATA Operation (פעולת SATA)
ברירת המחדל: Enabled (מופעל)	הפעלה או השבתה של אזהרות מתאם.	Adapter Warnings (אזהרות מתאם)
ברירת המחדל: Function key (מקש פונקציה)	הגדרת ההתנהגות של מקש הפונקציה <Fn>.	התנהגות מקש פונקציה
ברירת המחדל: Enabled (מופעל)	אפשרות להגדיר אם סוללת המחשב תיטען בעת חיבור למקור חשמל.	Charger Behavior (התנהגות הטעינה)
	בשדות אלה באפשרותך להפעיל או להשבית התקנים מוכללים שונים, כגון יציאות USB חיצוניות, מיקרופון, מצלמה, קורא כרטיסי מדיה, קורא טביעות אצבע	Miscellaneous Devices (התקנים שונים)

השבתת אתחול (ברירת מחדל):
Disabled (מושבת).

Security (אבטחה)

הכרטיסייה Security (אבטחה) מציגה את מצב האבטחה ומאפשרת לך לנהל את תכונות האבטחה של המחשב.

בשדה זה מוצג תג השירות של המערכת. אם תג השירות אינו מוגדר עדיין, ניתן להשתמש בשדה זה כדי להזינו.	Set Service Tag (הגדר תג שירות)
מאפשר לשנות או למחוק את סיסמת מנהל המערכת.	Set Supervisor Password (קביעת סיסמת מפקח)
מאפשר להגדיר, לשנות או למחוק את סיסמת המערכת.	Set System Password (הגדר סיסמת מערכת)
מאפשר להגדיר סיסמה לכונן הקשיח (HDD) של המחשב.	Set HDD Password (הגדרת סיסמת כונן קשיח)
הפעלה או השבתה של סיסמה באתחול.	Password on Boot (סיסמה באתחול)
מאפשר לעקוף את הבקשות לסיסמת המערכת ולסיסמת הכונן הקשיח במהלך הפעלה מחדש/חידוש הפעלה של המערכת ממצב תרדמה.	Password Bypass (עקיפת סיסמה)
הפעלה או השבתה של תכונת Computrace במחשב.	Computrace

Boot (אתחול)

בכרטיסייה Boot (אתחול) תוכל לשנות את רצף האתחול.

Boot Priority Order (סדר קדימות אתחול) קובע את סדר ההתקנים השונים מהם המחשב יבצע אתחול בעת הפעלה.





קביעה מאיזה כונן תקליטונים המחשב יכול לבצע אתחול.	Diskette Drive (כונן תקליטונים)
קביעה מאיזה כונן קשיח המחשב יכול לבצע אתחול.	Hard Disk Drives (כוננים קשיחים)
קביעה מאיזה התקן אחסון USB המחשב יכול לבצע אתחול.	USB Storage Device (התקן אחסון USB)
קביעה מאיזה תקליטור/DVD המחשב יכול לבצע אתחול.	CD/DVD ROM Drives (כונני תקליטורים/DVD)

Exit (יציאה)

במקטע זה תוכל לשמור, לבטל ולטעון הגדרות ברירת מחדל לפני יציאה מהגדרת המערכת.

אבחון

נוריות מצב התקנים

-  מאירה בעת הפעלת המחשב ומהבהבת כשהמחשב נמצא במצב ניהול צריכת חשמל.
-  מאירה כשהמחשב קורא או כותב נתונים.
-  מאירה או מהבהבת כדי לציין את מצב הטעינה של הסוללה.
-  מאירה כשעבודה ברשת אלחוטית מופעלת.

מצב נורית

הערה: 

בחזית המערכת מצויות ארבע נוריות.

אם המחשב מחובר לשקע חשמל, נורית הסוללה פועלת באופן הבא:

נורית נורית הפעלה קצה קדמי (מקור חשמל: הכל; טעינת סוללה: 0-100%)

תרדמה כבויה

המתנה לבן מהבהב

פועל לבן קבוע

נורית נורית טעינת סוללה קצה קדמי (מקור חשמל: מתאם זרם חילופין של Dell; טעינת סוללה: <= טעינה מלאה)

תרדמה כבויה

המתנה כבויה

פועל כבויה

נורית נורית טעינת סוללה קצה קדמי (מקור חשמל: מתאם זרם חילופין של Dell; טעינת סוללה: => טעינה מלאה)

תרדמה לבן קבוע

המתנה לבן קבוע

פועל לבן קבוע

נורית נורית טעינת סוללה קצה קדמי (מקור חשמל: סוללה; טעינת סוללה: => 10% טעינה)

תרדמה כבויה

המתנה כתום קבוע

פועל כתום קבוע

נורית נורית טעינת סוללה קצה קדמי (מקור חשמל: סוללה; טעינת סוללה: => 10% טעינה)

תרדמה כבויה

המתנה כתום קבוע

פועל כתום קבוע

נורית נורית כונן קשיח (HDD)

תרדמה כבויה

המתנה כבויה

פועל מאירה בלבן כאשר פעיל

נורית נורית אלוט

תרדמה כבויה

המתנה כבויה

פועל לבן קבוע כאשר אלוט פועל

נורית נורית מצלמה (מקורות חשמל: כל המקורות; טעינת סוללה: 0-100% טעינה)

תרדמה כבויה

המתנה כבויה

פועל לבן קבוע בעת הזרמת נתונים

קודי צפצופים לאבחון

כאשר לא ניתן להציג שגיאות או בעיות על הצג, המחשב עשוי להשמיע סדרת צפצופים במהלך ההפעלה. סדרת הצפצופים, המכונה קודי צפצוף, מזהה בעיות שונות. מרווח הזמן בין צפצוף לצפצוף הוא 300 אלפיות שנייה, בעוד מרווח הזמן בין סדרות הצפצופים הוא 3 שניות והצפצוף נמשך 300 אלפיות שנייה. לאחר כל צפצוף ולאחר כל סדרת צפצופים, ה-BIOS אמור לגלות אם המשתמש לחץ על לחצן ההפעלה. אם כן, ה-BIOS יעצור את המחזוריות ויפעיל את תהליך הכיבוי הרגיל ומערכת החשמל.

קוד	1
גורם	כשל בבדיקת סיכום של BIOS ROM או שהבדיקה בתהליך
שלבי פתרון הבעיה	כשל בלוח המערכת, מכסה כשל BIOS או שגיאת ROM
קוד	2
גורם	לא זוהה RAM
שלבי פתרון הבעיה	לא זוהה זיכרון
קוד	3
גורם	שגיאת ערכת שבבים (שגיאת ערכת שבבים North and South Bridge, DMA/IMR, טיימר); כשל בבדיקה של שעון שעה ביום, כשל בשער A20, כשל בשבב קלט/פלט Super, כשל בבדיקה של בקר מקלדת
שלבי פתרון הבעיה	כשל בלוח המערכת
קוד	4
גורם	כשל קריאה/כתיבה ב-RAM
שלבי פתרון הבעיה	כשל זיכרון
קוד	5
גורם	כשל מתח בשעון זמן אמת
שלבי פתרון הבעיה	כשל בסוללת CMOS
קוד	6
גורם	כשל בבדיקת BIOS של הצג
שלבי פתרון הבעיה	כשל בכרטיס מסך
קוד	7
גורם	כשל במעבד

שילבי פתרון הבעיה כשל במעבד

קוד 8

גורם צג

שילבי פתרון הבעיה כשל בצג

נוריות מצב מקלדת

הנוריות שממוקמות מעל למקלדת מציינות:

נורית	תיאור	צבע	ברירת מחדל של פונקציה
Caps Lock 1	מאירה כאשר הפונקציה Caps Lock מופעלת.	לבן	מושבת
2 מסך מגע מושבת	מאירה כאשר מסך המגע מושבת.	כתום	מופעל

מפרט טכני

הערה: 

ההצעות עשויות להשתנות מאזור לאזור. המפרט הבא נועד רק עבור הנדרש לפי החוק למשלוח עם המחשב. לקבלת מידע נוסף בנוגע לתצורת המחשב, לחץ על **Help and Support** → **Start** (עזרה ותמיכה) ולאחר מכן בחר באפשרות להציג מידע אודות המחשב שברשותך.

מידע מערכת	
ערכת שבבים	Intel HM67 Express ערכת שבבים
מעבד	
סוג	<ul style="list-style-type: none"> • Intel Celeron • Intel Core סדרת i3 • Intel Core סדרת i5
וידאו	
סוג וידאו	משולב בלוח המערכת
אפיק נתונים	וידאו משולב
בקר וידאו:	
Intel Celeron	גרפיקת Intel HD
i3 Intel ו-i5	Intel HD Graphics 3000
זיכרון	
מחבר זיכרון	שני חריצי SODIMM
קיבולת זיכרון	2 GB ו-4 GB
סוג זיכרון	DDR3 (1333 MHz)
זיכרון מינימלי	2 GB
זיכרון מרבי	8 GB

שמע	
שוג	שמע בשני ערוצים באיכות גבוהה
בקר	Conexant CX20671
המרת סטריאו	24 סיביות (אנלוגי לדיגיטלי ודיגיטלי לאנלוגי)
ממשק:	
פנימי	שמע באיכות גבוהה
חיצוני	מחבר משולב לכניסת מיקרופון/אוזניות סטריאו
רמקולים	שניים (2W)
מגבר רמקול פנימי	שניים (2W)
בקרי עוצמת קול	תפריטי תוכניות, בקרי מדיה ומקשי פונקציות במקלדת
תקשורת	
מתאם רשת	10/100/1000 Mbps Ethernet LAN
אלחוט	רשת תקשורת מקומית אלחוטית (WLAN) פנימית, Bluetooth, פס רחב נייד ותמיכה אלחוטית בפס רחב נייד דור 4
יציאות ומחברים	
שמע	שקע משולב לשמע נכנס / אחד יוצא
וידאו	מחבר VGA אחד, מחבר HDMI אחד של 19 פינים
מתאם רשת	מחבר RJ-45 אחד
USB	<ul style="list-style-type: none"> שני מחברים תואמי USB 3.0 מחבר אחד תואם USB 2.0 מחבר Power Share
קורא כרטיסי זיכרון	קורא כרטיסים אחד 8 ב-1: (SD-SD, SDHC, SDXC, MMC-MMC+, MMC+, MS-MS, MS-Pro, xD Display)
צג	
שוג	HD WLED TrueLife
גודל	13.30 אינץ'
אזור פעיל (X/Y)	293.42 מ"מ x 164.97 מ"מ

צג	
	מידות:
188.75 מ"מ (7.43 אינץ')	גובה
314.10 מ"מ (12.36 אינץ')	רוחב
3.60 מ"מ (0.14 אינץ')	גובה-Z
337.82 מ"מ (13.30 אינץ')	אלכסון
768 x 1366 עם 262 אלף צבעים	רזולוציה מרבית
170 nits	בהירות מרבית
60 Hz	קצב רענון
0° (סגור) עד 135°	זווית פעולה
	זווית תצוגה מינימליות:
$CR \geq 10 @ 40/40$	אופקית
$CR \geq 10 @ 15/30$	אנכית
0.2148 מ"מ x 0.2148 מ"מ	רוחב פיקסל

מקלדת	
<ul style="list-style-type: none"> • ארצות הברית וקנדה: 86 מקשים • אירופה וברזיל: 87 מקשים • יפן: 90 מקשים 	מספר מקשים

משטח מגע	
	שטח פעיל:
80 מ"מ	ציר X
40.70 מ"מ	ציר Y


סוללה	
<ul style="list-style-type: none"> • סוללת ליתיום-יון של 4 תאים (3.0 Ahr) • סוללת ליתיום-יון של 6 תאים (3.0 Ahr) 	סוג
	מידות:
	עומק:

סוללה	
48.64 מ"מ (1.91 אינץ')	4 תאים ו-6 תאים
	גובה:
20.20 מ"מ (0.80 אינץ')	4 תאים
31.20 מ"מ (1.23 אינץ')	6 תאים
	רוחב
269.30 מ"מ (10.60 אינץ')	4 תאים ו-6 תאים
	משקל:
240.00 ג' (0.53 ליברות)	4 תאים
340.00 ג' (0.75 ליברות)	6 תאים
	מתח
14.80 V	4 תאים
11.10 V	6 תאים
4 שעות	זמן טעינה משוער עבור סוללה של 4 תאים ושל 6 תאים כאשר המחשב כבוי
	טווח טמפרטורות:
0 עד 35 מעלות צלזיוס	הפעלה
-40 עד 65 מעלות צלזיוס	לא בהפעלה
ליתיום-איון CR2032 של 3 V	סוללת מטבע
מתאם זרם חילופין	
65 W	סוג
100 VAC עד 240 VAC	מתח כניסה
1.50 A, 1.60 A ו-1.70 A	זרם כניסה (מרבי)
50 Hz עד 60 Hz	תדר כניסה
65 W	הספק יציאה
4.43 A (מרבי בפעימה של 4 שניות), 3.34 A (רציף)	זרם יציאה
19.50 VDC (+/-) 1.0 VDC	מתח יציאה נקוב
	מידות:
29 מ"מ (1.14 אינץ')	גובה

מתאם זרם חילופין	
רוחב	46.50 מ"מ (1.83 אינץ')
עומק	107 מ"מ (4.21 אינץ')
טווח טמפרטורות:	
הפעלה	0 עד 40 מעלות צלזיוס
לא בהפעלה	-40 עד 70 מעלות צלזיוס
מידות פיזיות	
גובה (עם לוח WLED)	16.05 מ"מ עד 21.00 מ"מ (0.63 אינץ' עד 0.83 אינץ')
רוחב	329.30 מ"מ (12.96 אינץ')
עומק	237.65 מ"מ (9.35 אינץ')
משקל (מינימלי)	1.64 ק"ג (3.62 ליברות)
תנאי סביבה	
טווח טמפרטורות:	
הפעלה	0 עד 35 מעלות צלזיוס
אחסון	-40 עד 65 מעלות צלזיוס
לחות יחסית (מקסימום):	
הפעלה	10 % עד 90 % (ללא עיבוי)
אחסון	5 % עד 95 % (ללא עיבוי)
רום (מרבי):	
הפעלה	-15.20 מ' עד 3048 מ' (-50 רגל עד 10,000 רגל)
לא בהפעלה	-15.20 מ' עד 10,668 מ' (-50 רגל עד 35,000 רגל)
רטט מרבי:	
הפעלה	0.66 Grms (2 Hz-600 Hz)
אחסון	1.30 Grms (2 Hz-600 Hz)
זעזוע מרבי:	
הפעלה	110 G
אחסון	160 G
רמת זיהום אוויר	ISA-S71.04-1985 או פחות כמוגדר בתקן

פנייה אל Dell

פנייה אל Dell

הערה: 

אם אין ברשותך חיבור אינטרנט פעיל, באפשרותך למצוא מידע ליצירת קשר בחשבונית הרכישה, תעודת המשלוח, החשבון או קטלוג המוצרים של Dell.

חברת Dell מציעה מספר אפשרויות לתמיכה, בטלפון או דרך האינטרנט. הזמינות משתנה בהתאם למדינה ולשירות, וייתכן כי חלק מהשירותים לא יהיה זמינים באזורך. כדי ליצור קשר עם Dell בנושאי מכירות, תמיכה טכנית או שירות לקוחות:

1. בקר באתר **support.dell.com**.
2. בחר קטגוריית תמיכה.
3. אם אינך לקוח בארה"ב, בחר את קוד המדינה שלך בחלקו התחתון של הדף או בחר **All** (הכל) כדי להציג אפשרויות נוספות.
4. בחר בקישור המתאים לשירות או לתמיכה הנחוצים.